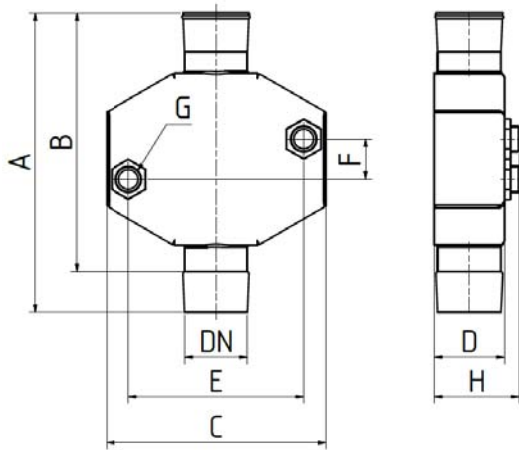
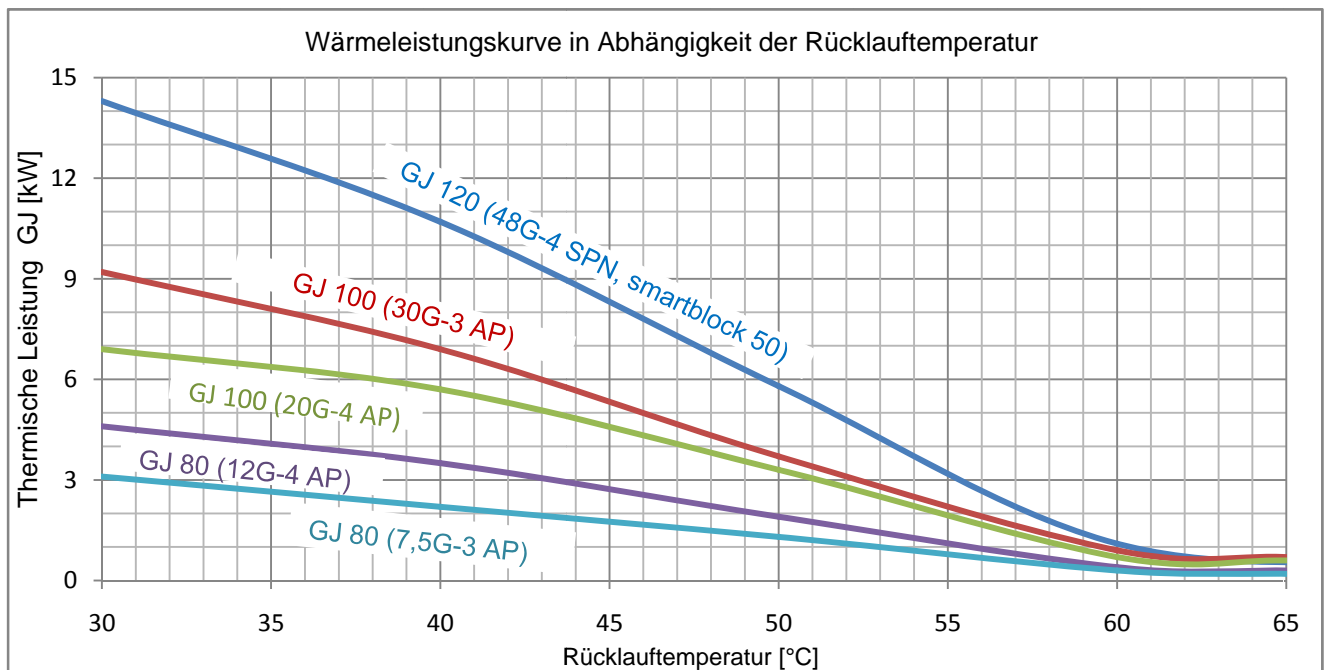


Wärmetauscher zur Abgas-Kondensationswärmegewinnung passend zum System JEREMIAS ew/dw-kl, V4a, konisch, metallisch dichtend. Geeignet für KW Energie Blockheizkraftwerke zur Anbindung an den Abgasanschluss-Kit GJ 80 / GJ 100 / GJ 120 (BHKW Zubehör).



TYP		GJ 80	GJ 100	GJ 120
geeignet für BHKW		7,5G-3 12G-4	20G-4 30G-6	48G-4 sb 50
max. Wärmeleistung *	kW	4,8	9,2	14,2
Abgasanschlüsse	DN	80	100	120
	System JEREMIAS ew/dw-k,l konisch, metallisch dichtend			
Wasseranschlüsse	G	1" AG	1" AG	1" AG
Maße				
A	mm	390	380	590
B (Einbaumaß)	mm	330	330	535
C	mm	285	285	285
D	mm	90	110	145
E	mm	227	227	227
F	mm	52	52	177
H	mm	110	130	165
Gewicht	kg	6,5 kg	7,8 kg	18,2 kg
Wasserfüllmenge	Liter	0,45	0,55	1,60

* Leistungsabgabe abhängig von BHKW-Typ und Rücklauftemperatur



Standardreferenzbedingungen: 25°C Lufteinlasstemperatur, Luftdruck 100 kPa, relative Luftfeuchtigkeit 30%. Toleranz für die Wärmeleistung +/-7%. Leistungsanpassung bei Umgebungstemperaturen gemäß DIN ISO 3046-1. Entsprechend unserer Geschäftspolitik und der ständigen Weiterentwicklung, behalten wir uns das Recht vor, Daten und Eigenschaften ohne Bekanntgabe zu ändern